

s y l v i o g i a r d i n a

HC #01

FALL - WINTER 17/18

Haute Couture Autunno-Inverno 2017-2018

"HC #01" di SYLVIO GIARDINA

Sylvio Giardina dopo sette anni dalla fondazione del marchio che ha visto la sua affermazione nella realizzazione di una linea di prêt-à-porter e una di gioielli, ritorna alla sua prima passione, la Haute Couture, presentando il suo nuovo progetto “**HC #01**” in collaborazione con **Altaroma** durante la settimana della moda.

Per la collezione **Autunno/Inverno 2017-2018**, Sylvio Giardina s’ispira all’immenso mondo sconosciuto degli insetti, affascinato dalle forme più strane e dai colori più audaci. I tessuti della collezione sono stati appositamente disegnati dal designer e realizzati con preziosi ricami a filo che vanno da una ispirazione geometrica *art Déco* – con l’uso del bianco e nero – ad effetti *chiné* su raso di seta che emulano le sfumature delle ali delle farfalle. Delicati ricami a filo danno vita a insolite trame che imitano tessuti a maglia. La duchesse doppiata con leggera imbottiture e successivamente ricamata crea effetti scultorei che disegnano su scollature e cappe ali di insetti immaginari.

Con il supporto di artigiani e mani esperte, l’abito disegnato dovrà trasformarsi da idea a capolavoro. La sua costruzione inizia dalla realizzazione di un bustino in tulle che rappresenta la base e l’elemento fondamentale di un abito d’Alta moda. Il bustino sostiene il velluto dipinto a mano, il pizzo ricamato a filo con intarsi in raso o leggeri drappaggi di plissé a due colori.

Il gioiello è parte integrante dell’abito: fili in ottone bagnati nell’oro decorati con perle nere e bianche impreziosiscono le scollature in velluto.

Materiali: velluto, duchesse, broccato, tulle, organza, pizzo.

Colori: nero, bianco, avorio, rosa antico, lilla, acquamarina.

Haute Couture Fall-Winter 2017-2018

"HC #01" di SYLVIO GIARDINA

Sylvio Giardina seven years after the foundation of the brand that saw his affirmation in the creation of a prêt-à-porter and a jewelry line, returns to his first passion, the Haute Couture, presenting his new project "**HC #01**" in collaboration with **Altaroma** during the fashion week.

For the **Fall/ Winter 2017-2018** collection, Sylvio Giardina is inspired by the immense unknown world of insects, fascinated by the strangest shapes and boldest colors. The fabrics of the collection have been specially designed by the designer and made of precious thread embroidery that come from a geometric *art Déco* inspiration - using black and white - with *chiné* effects on silk satin which are emulating the shades of butterfly wings. Delicate thread embroideries give life to unusual patterns that imitate knitwear. The duchess combined with light padding and then embroidered creates sculptural effects that draw on necklines and capes wings of imaginary insects.

With the support of experienced craftsmen and hands, the designed dress will have to be transformed from an idea to a masterpiece. Its construction begins with the realization of a tulle bust that represents the base and the fundamental element of a Haute Couture dress. The bust supports the hand-painted velvet, the thread embroidered lace with satin inlays or light two-color pleated drapery.

The jewel is an integrant part of the dress: brass wires gilded and decorated with black and white pearls embellish velvet necklaces.

Fabrics: Velvet, duchess, brocade, tulle, organza, lace.

Colors: black, white, ivory, antique pink, lilac, acquemarine.

















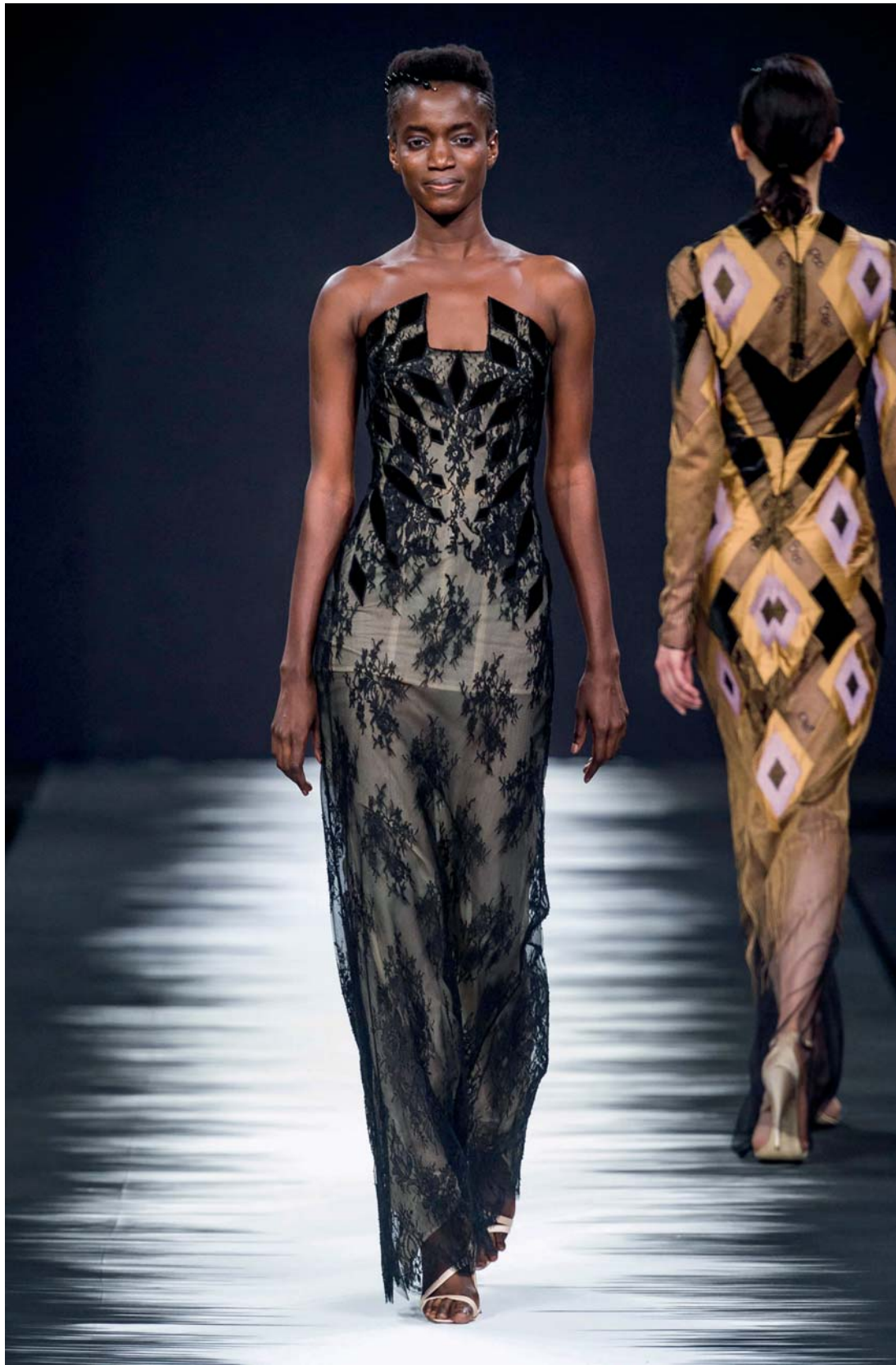
























s y l v i o g i a r d i n a

via Emanuele Filiberto 271
00185 Roma- Italy
PH: 00 39 (0)6 64821 492

Raffaele Granato
press@sylviogiardina.com

www.sylviogiardina.com