

sylvio giardina

Haute Couture Fall-Winter 2018-2019

"HC #03" by SYLVIO GIARDINA

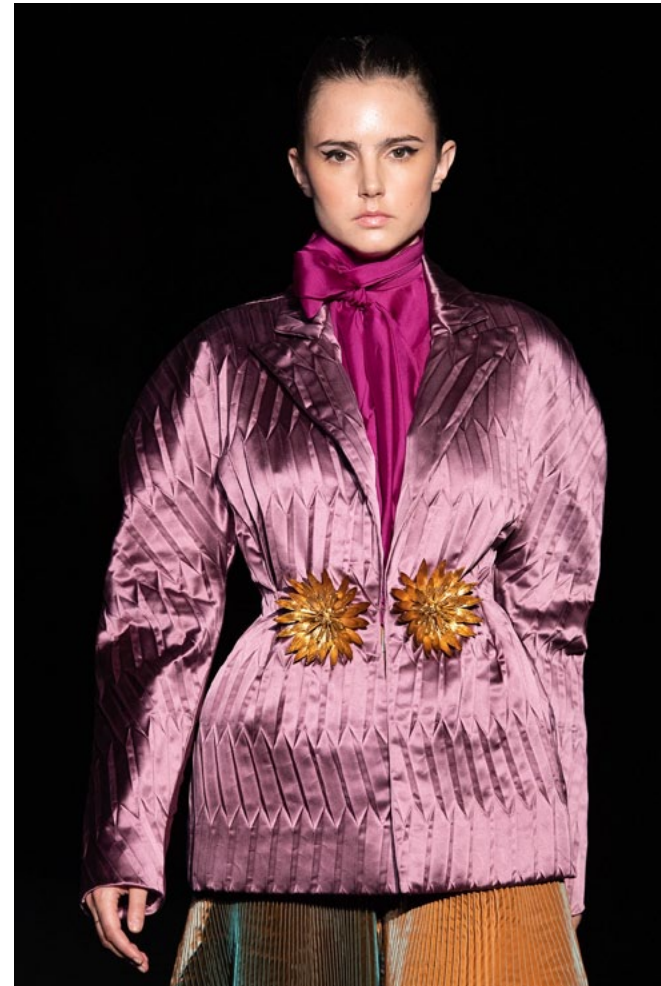
Lovers



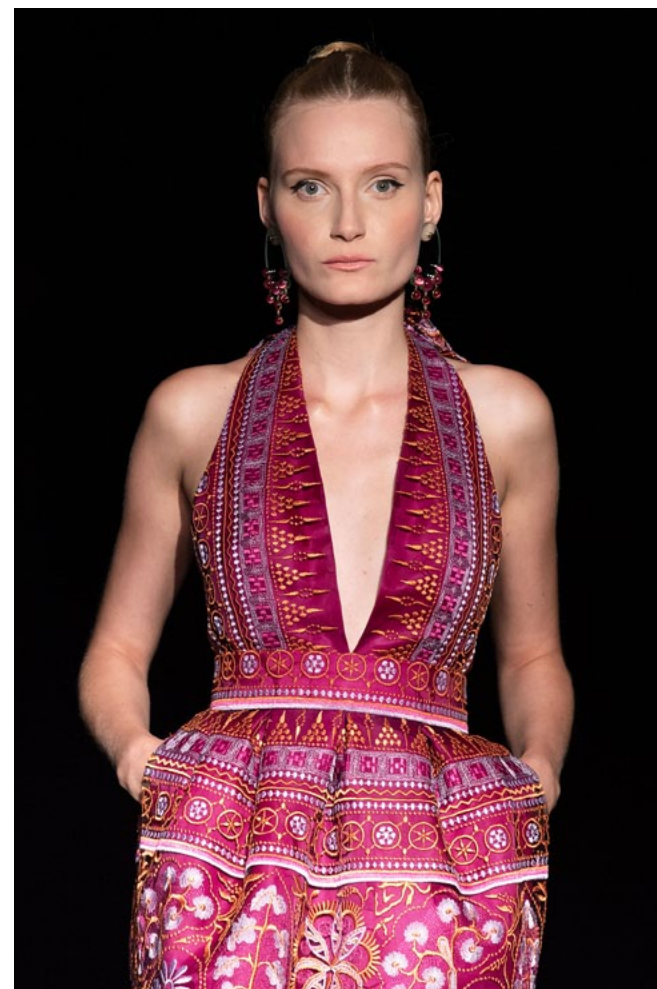


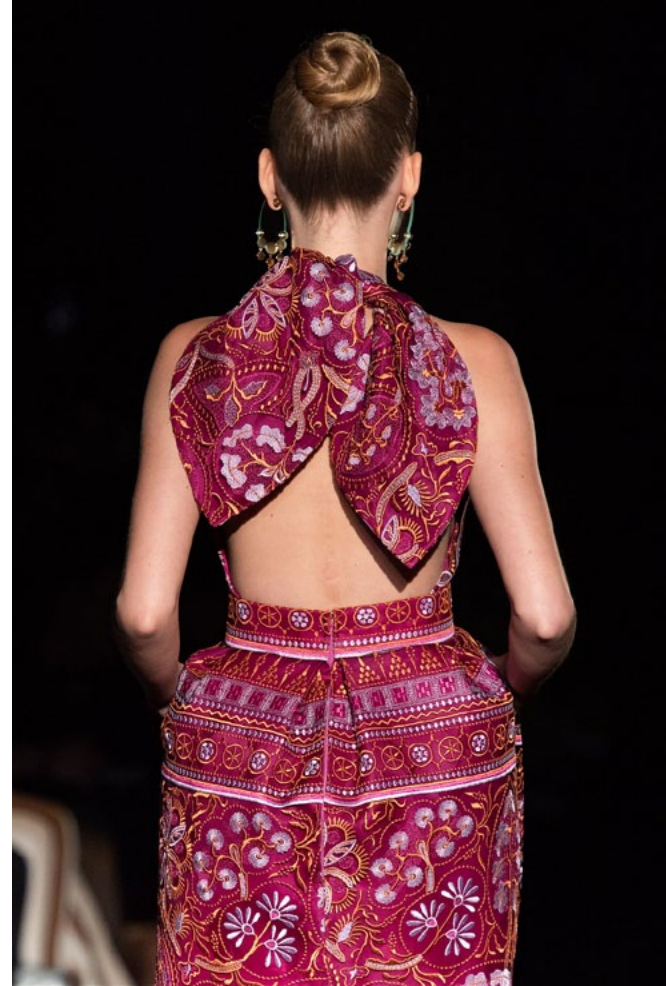
Lovers

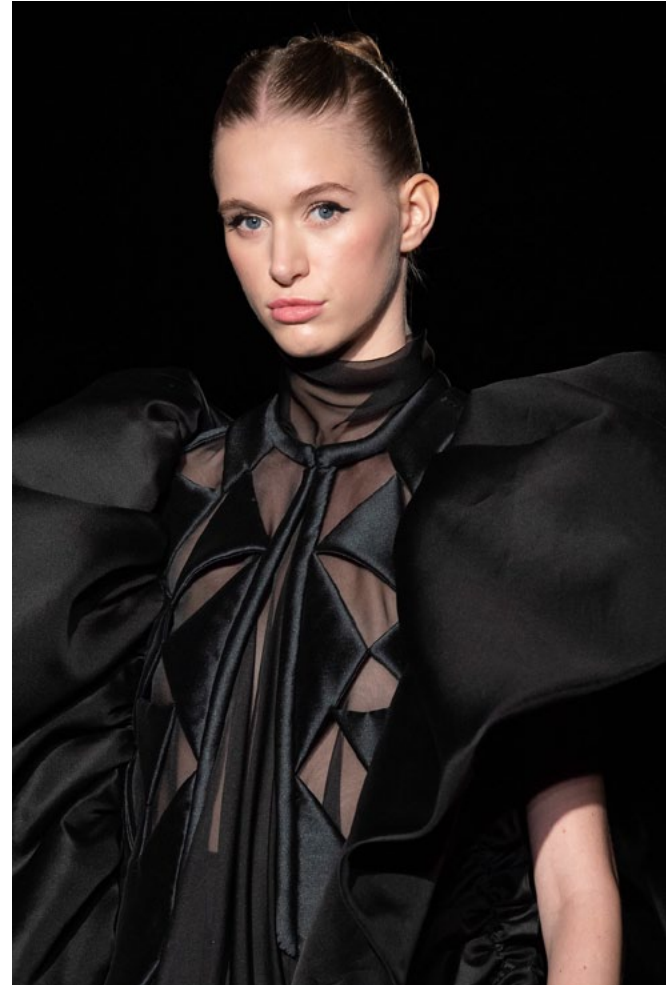


























Lovers







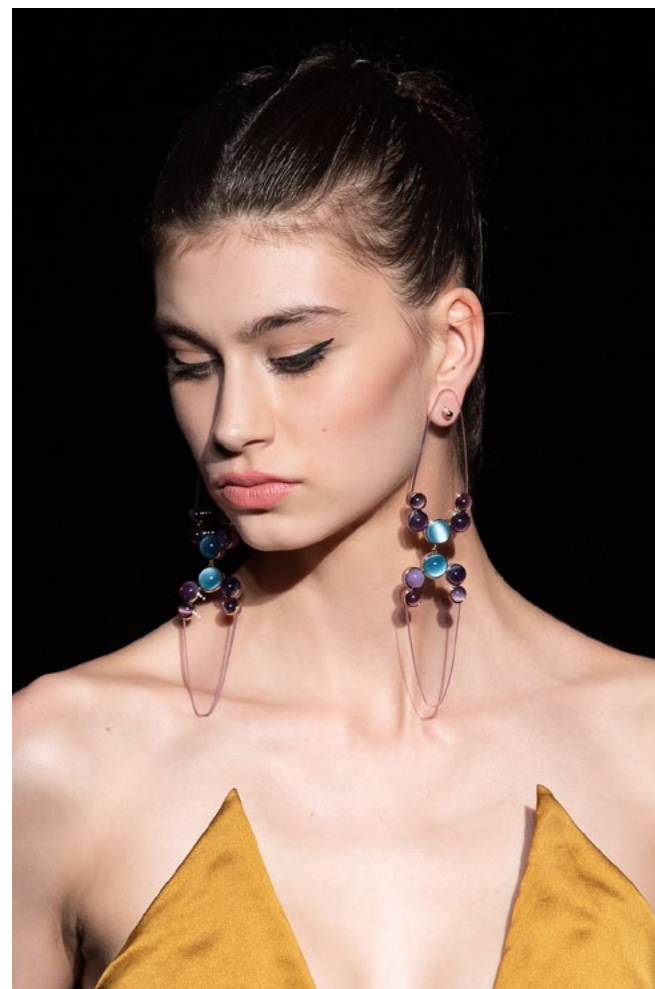


















Cher.

*Emilie Flöge - Gustav Klimt. Wallis Simpson - Edoardo VIII.
George Dyer - Francis Bacon. Marcel Moore - Claude Cahun.
Maddalena Antognetti - Michelangelo Merisi. Jean Marais - Jean Cocteau.
Ileana Sonnabend - Leo Castelli. Giulietta Masina - Federico Fellini.
Luiza Casati - Gabriele D'Annunzio. Jean Paul Gaudé - Grace Jones.
Dora Maar - Pablo Picasso. Henriette Negrin - Mariano Fortuny.
Pierre Bergé - Yves Saint Laurent. Helmut Berger - Luchino Visconti.
Jeanne Hébuterne - Amedeo Modigliani. Frida Kahlo - Diego Rivera.
Anna Magnani - Roberto Rossellini. Erik Bruhn - Rudolf Nureyev.
Maria Callas - Pierpaolo Pasolini. Isabella Blow - Alexander McQueen*

Lovers

Sylvio Giardina

Haute Couture Autunno-Inverno 2018-2019

HC#03 di SYLVIO GIARDINA

“Lovers”

La nuova collezione “Lovers” celebra i valori fondamentali dell'*Haute Couture* giocando sulla suggestione di un tema imprescindibile per chiunque: l'*Amore*, rapporto quasi simbiotico che ha segnato le esistenze di figure leggendarie della nostra epoca come **Yves Saint Laurent e Pierre Bergé, Picasso e Dora Maar, Pier Paolo Pasolini e la divina Callas.**

Il desiderio di apparire unici agli occhi dell'amato aggiunge ulteriore fascino alle creazioni grande soirée presentate in passerella espressione di quell'unione tra maestria sartoriale ed estro.

Per la nuova stagione la maison realizza abiti dalle forme fluttuanti e insieme geometriche rimanendo sempre fedele al classico. Reinterpreta i classici della *Haute Couture* come l'abito *sac* e la *balloon jacket* e abiti scultorei ottenuti con tessuti rigidi.

Le superfici dei tessuti - taffetà, chiffon, organza tripla, duchesse e tulle, alcuni disegnati dallo stesso creativo - si animano grazie a plissé e rouches oppure con l'impiego, in chiave decorativa, dei fiocchi che ricorrono in diversi outfits, mentre a conferire rilievo tridimensionale alla silhouette intervengono volant, drappaggi e una cura maniacale per proporzioni e tagli.

In passerella il connubio basilare di bianco e nero viene completato ora dalle tonalità intense del verde petrolio e lilla, ora da quelle tenui dei colori pastello, fino ad arrivare all'abito da sposa finale, omaggio alle sfilate emblematiche della grande couture novecentesca, che proprio con la *robe de mariée* spesso coronavano un racconto di stile costruito intorno all'essenza più autentica della femminilità.

• Gioielli : **Collezione “GHOST” di Sylvio Giardina**

• Scarpe : **Edoardo Di Veroli** per **Sylvio Giardina**
shoe maker **Gianluca Peverada**

❖ Si ringrazia **VEMA** Ricami (VA) Ricamificio **LUSI** (VA) Sorelle **Antonini** (RM)

Haute Couture Fall-Winter 2018-2019

HC#03 by SYLVIO GIARDINA

“Lovers”

The new “Lovers” collection pays tribute to the fundamental values of *Haute Couture* playing on the suggestion of a topic essential to anyone: *Love*, an almost symbiotic relationship which distinguished the lives of legendary figures of our era such as **Yves Saint Laurent and Pierre Bergé, Picasso and Dora Maar, Pier Paolo Pasolini and the divine Callas.**

The desire of being unique in the eyes of the beloved adds further allure to the grand-soirée creations featured on the catwalk, expression of that connection between sartorial craftsmanship and creative whim.

For the new season, the maison created dresses distinguished by floating, yet geometric, silhouettes always true to classic lines. The collection reinterprets the *Haute Couture* classics such as the *sac* dress and the *balloon jacket* and sculptural dresses made with stiff fabrics.

The fabric surface – taffeta, chiffon, triple organza, duchesse and tulle, some designed by the brand’s creative director – are enlivened through plissé or ruches or by using in a decorative guise bows recurring on different outfits while flounces, drapes and a meticulous attention to proportions and cuts convey a tridimensional emphasis to the silhouette.

On the catwalk the basic blend of black and white is completed at times by the intense shades of petrol green and lilac, others by pale pastel hues up to the final wedding gown, in honor of the emblematic fashion shows of last century’s grand haute couture, which often crowned, precisely with the *robe de mariée*, a style narration built around the most authentic essence of femininity.

• Jewelry line : **“GHOST” Collection** by **Sylvio Giardina**

• Shoes : **Edoardo Di Veroli** to **Sylvio Giardina**
shoe maker **Gianluca Peverada**

❖ Thanks to **VEMA** Ricami (VA) Ricamificio **LUSI** (VA) Sorelle **Antonini** (RM)

s y l v i o g i a r d i n a

via Emanuele Filiberto 271
00185 Roma-Italy
PH: 00 39 (0)6 64821 492

Raffaele Granato
press@sylviogiardina.com

www.sylviogiardina.com

ph. S. Dragone/ L. Sorrentino