

## SEVEN [7]

FALL WINTER 2016 2017

**SEVEN [7]**, Sylvio Giardina's new project draws its inspiration from "*tangram*", the ancient Chinese puzzle obtained by dissecting a square into seven geometric shapes: "*Pulling apart to recreate*".

The collection is conceived on the definition of geometric shapes, yearning to break with strict rules in order to build dynamic geometries and ever-changing volumes. Irregular cuts outline essential lines, asymmetrical hems and necklines of knit and satin dresses or trace velvet and vinyl intarsia on outerwear and slip dresses, reproducing alluring architectures.

The fabrics' industrial minimalism – as lacquered knit or neoprene velvet – blends with sartorial textiles such as brocade or satin. Innovation and tradition create a rhythm of formal instability underlining an ever-changing silhouette.

The color palette is somber: black, blue and dove are rendered on shiny fabrics such as satin, knit and jersey, or are matched with velvet lace, brocade and neoprene-knit. Dazzling trimmings – decorating purple, green, light blue and bronze dresses – break the dark starkness.

In the accessory collection the "*tangram*" geometric shape is the inspiration for processing new compositions. The earrings evoke small constellations and the peculiar brooches on the outfits give way to edgy shapes, arousing the wearer's creativity.

**Fabrics:** velvet, jersey, brocade, velvet lace, satin

**Colors:** black, blue, bronze, warm gray, petrol blue

## SEVEN [7]

AUTUNNO INVERNO 2016 2017

**SEVEN [7]**, il nuovo progetto di Sylvio Giardina prende spunto dal "*tangram*" antico gioco cinese che si ottiene scomponendo un quadrato in sette forme geometriche: "*Scomporre per ricreare*".

La collezione è concepita sulla definizione di figure geometriche che riflettono la volontà di uscire da regole rigide per costruire geometrie dinamiche e volumi in continua trasformazione. Tagli irregolari delineano le linee essenziali, orli e scollature asimmetriche, degli abiti di maglia e raso, o tracciano intarsi di velluto e vinile su capispalla e abiti sottoveste simulando architetture seducenti.

Il minimalismo industriale dei materiali come la maglia laccata o il velluto di neoprene si fondono con tessuti di sapore sartoriale quali il broccato o il raso. Innovazione e tradizione creano un ritmo di instabilità formale sottolineando una silhouette in continua metamorfosi.

La palette di colori è severa, il nero, il blu e il tortora vengono declinati su tessuti lucidi come il raso, la maglia e il jersey, oppure in combinazioni con il pizzo di velluto, il broccato e la maglia-neoprene. La severità del nero si arricchisce di frammenti luminosi che adornano gli abiti di viola, verde, azzurro e bronzo.

Nella collezione di accessori la geometria delle forme del "*tangram*" è l'ispirazione per elaborare nuove composizioni. Gli orecchini ricordano piccole costellazioni e le singole spille posizionate sui capi danno vita a insolite forme stimolando la creatività di chi le indossa.

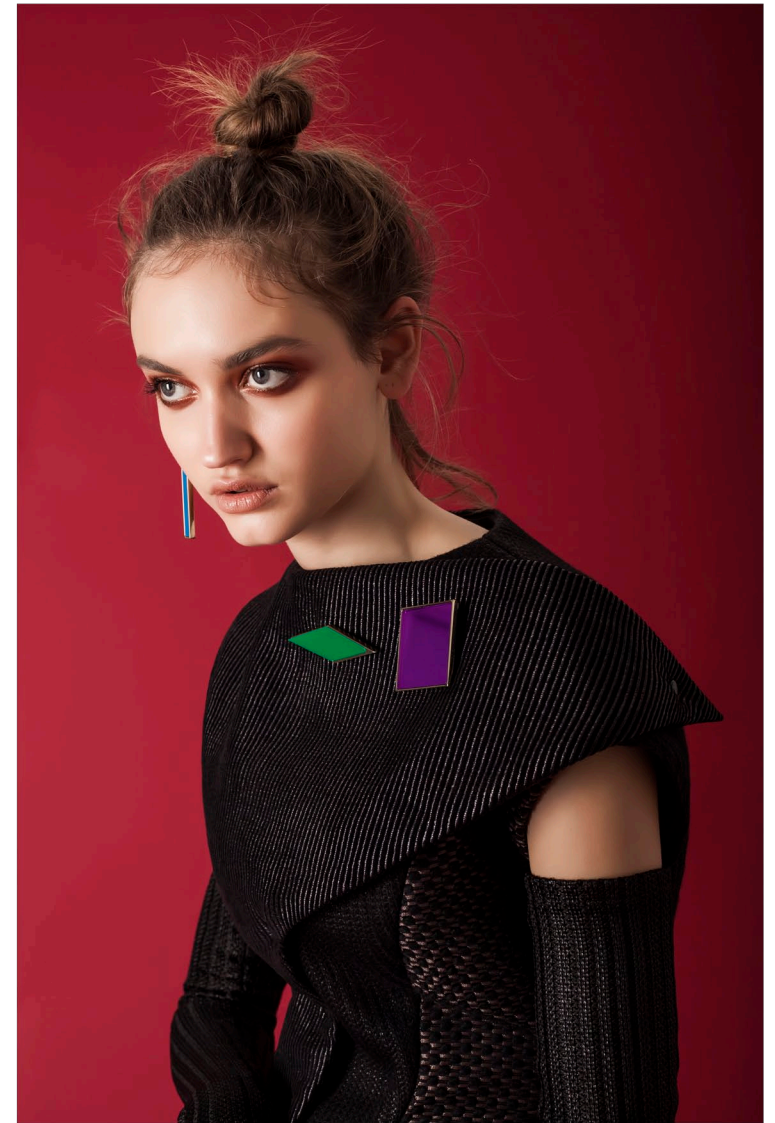
**Materiali:** velluto, jersey, broccato, pizzo in velluto, raso

**Colori:** nero, blu, bronzo, tortora, blu petrolio

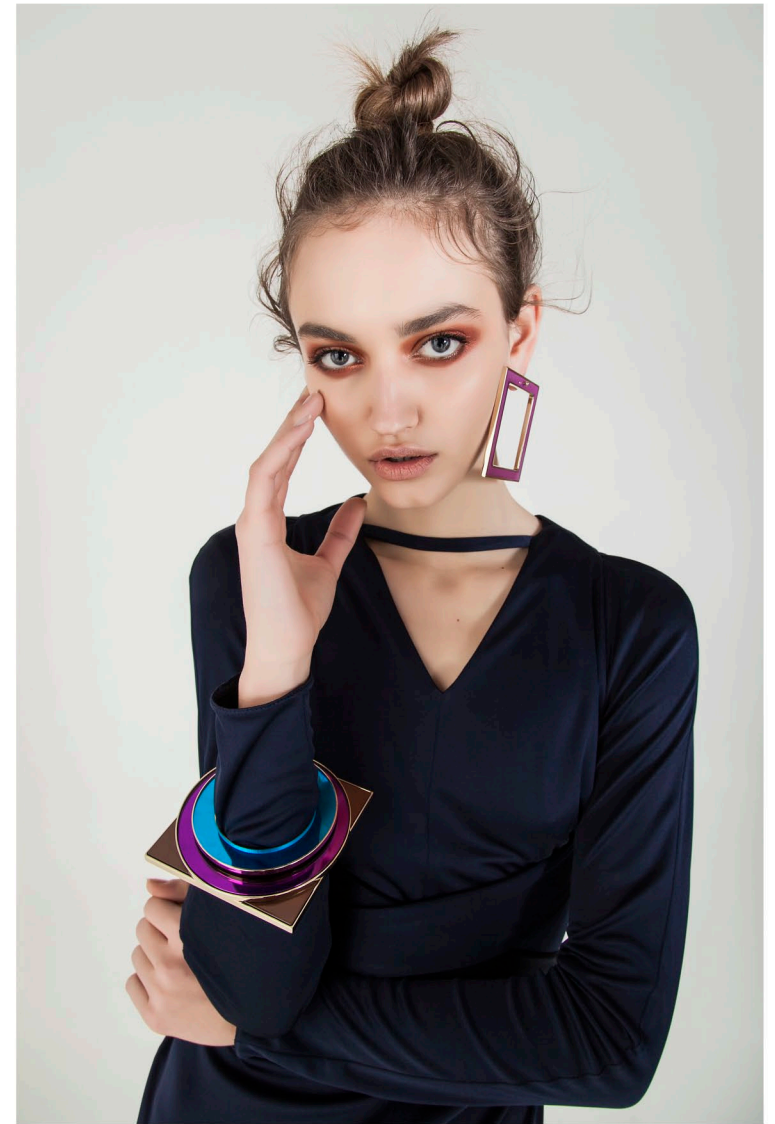




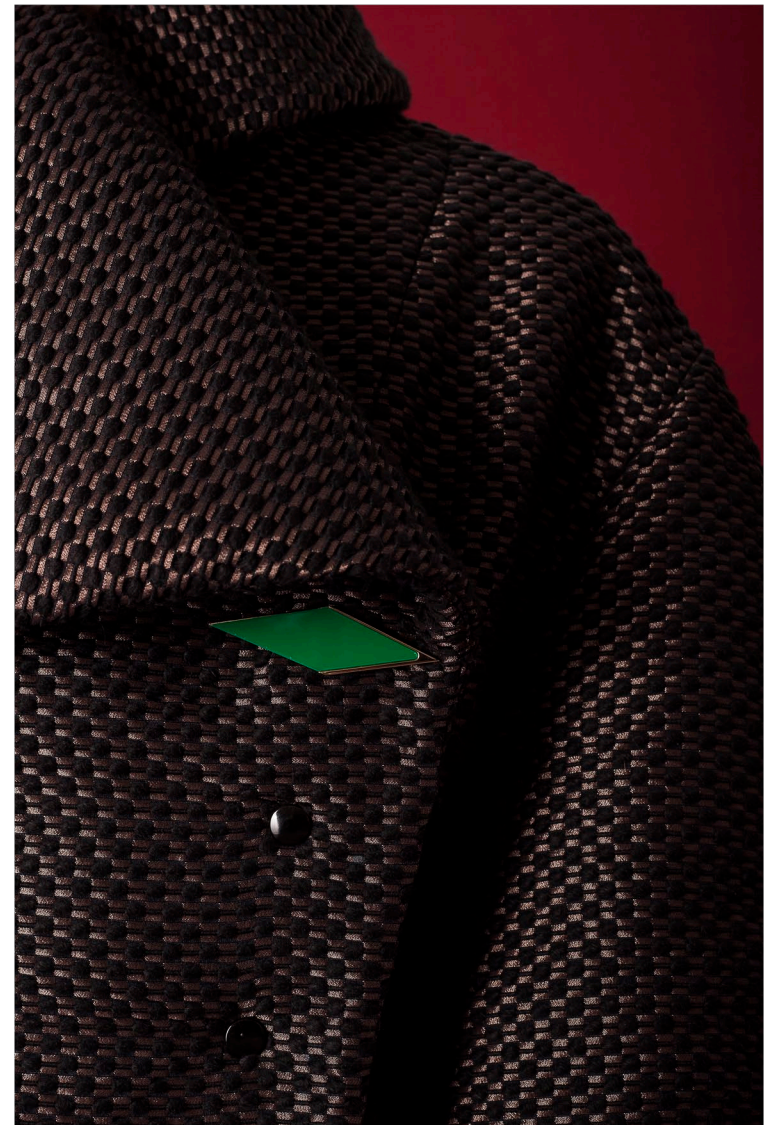






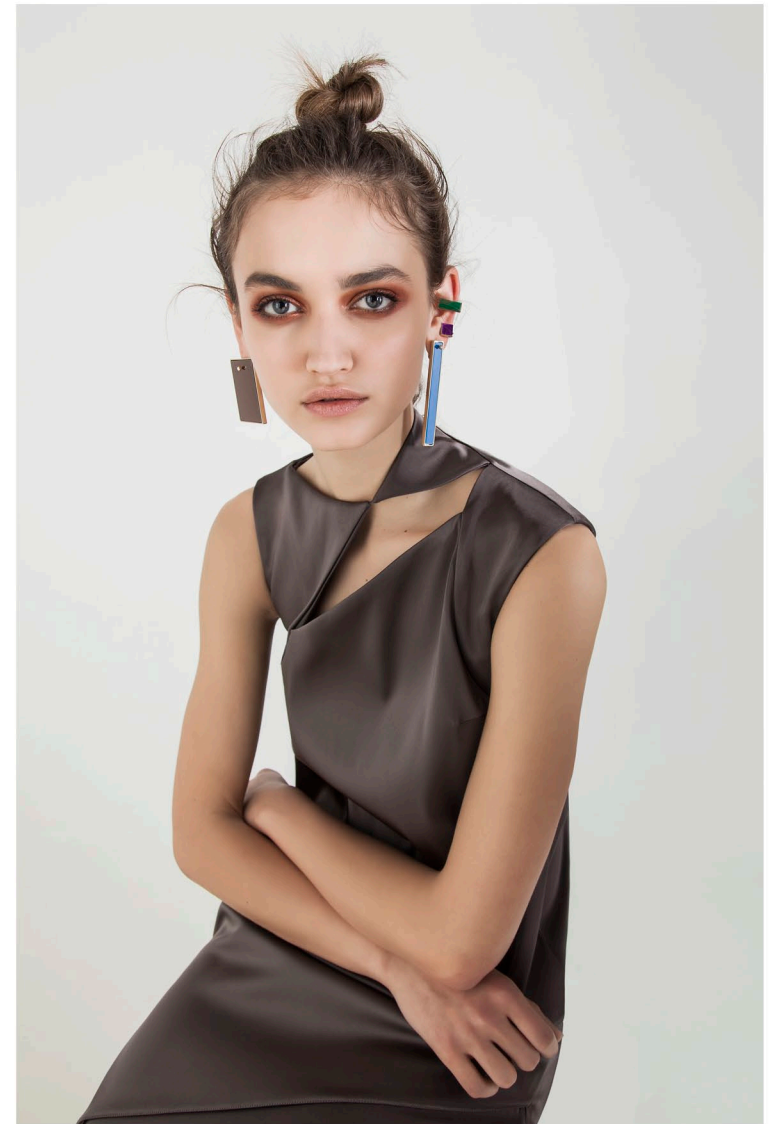






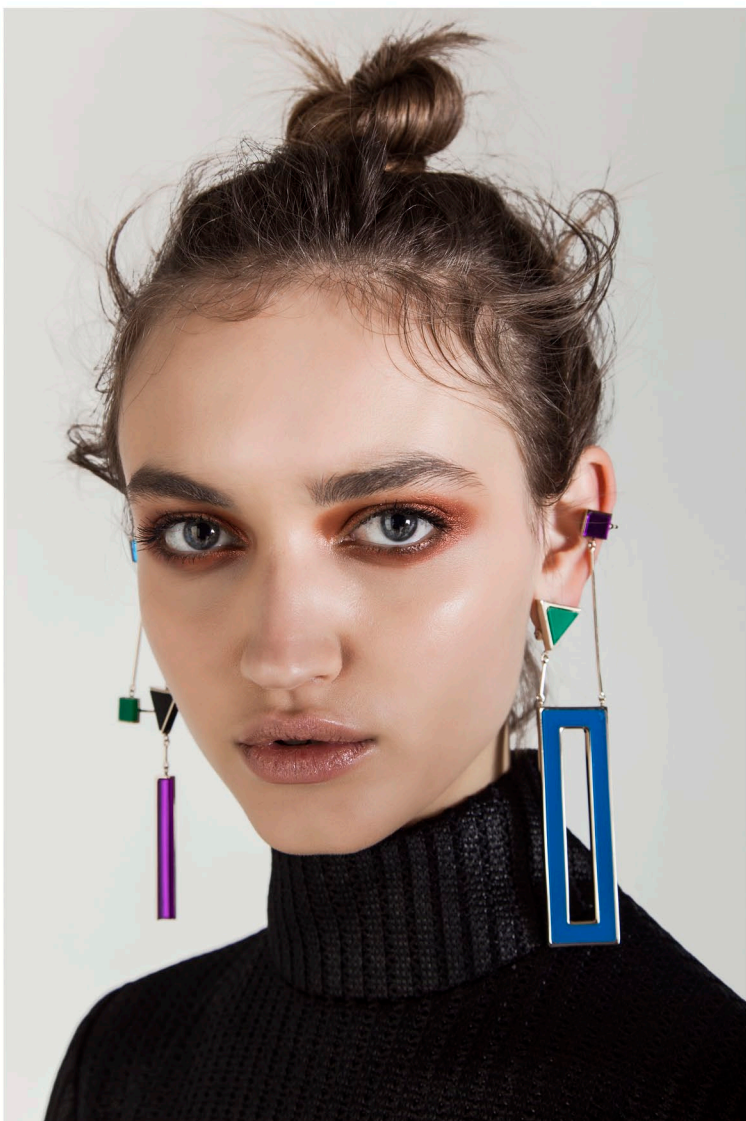




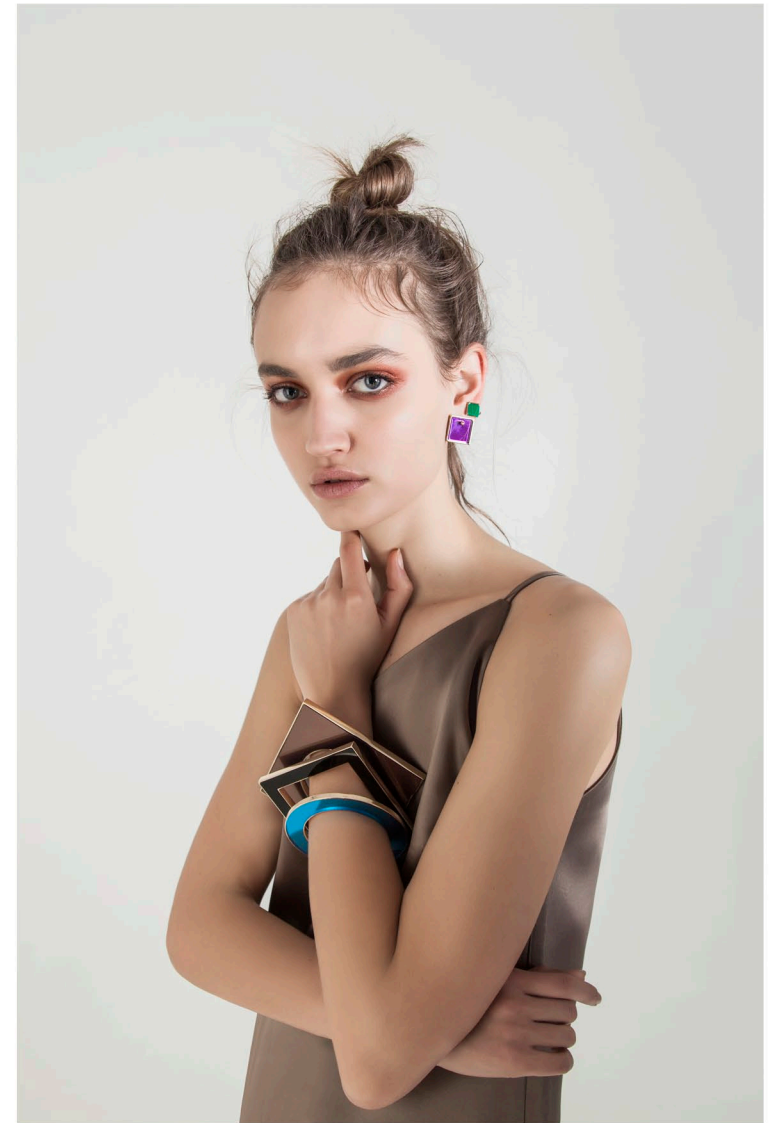


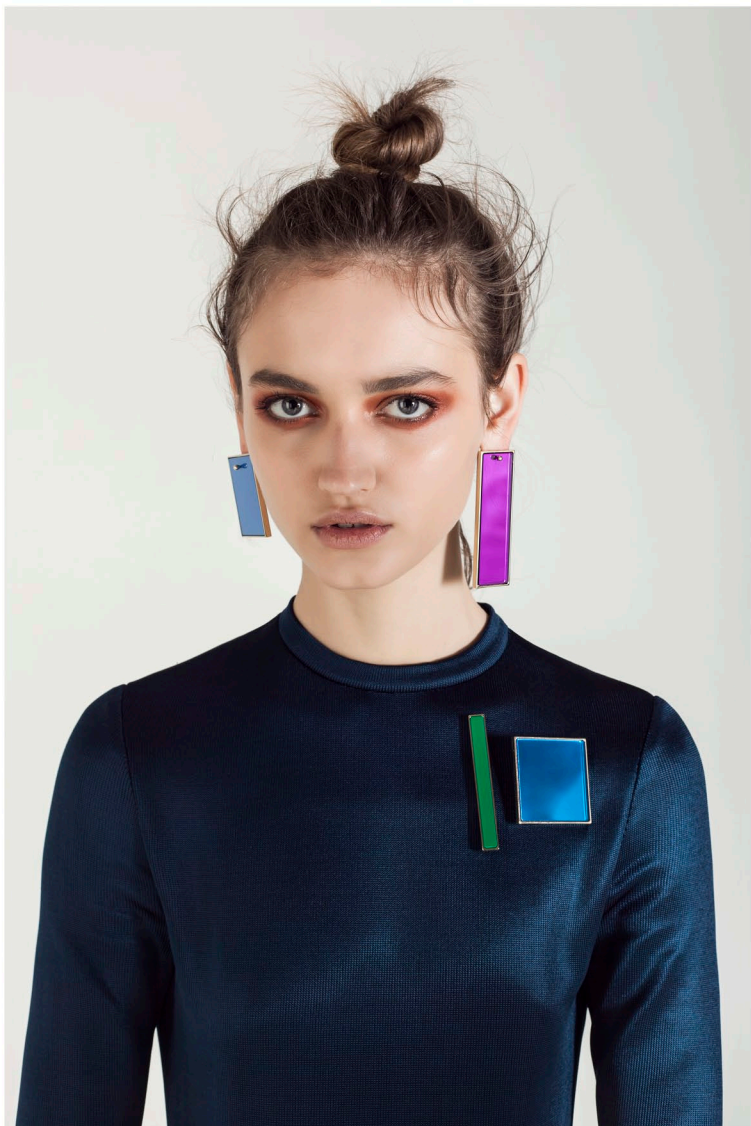
















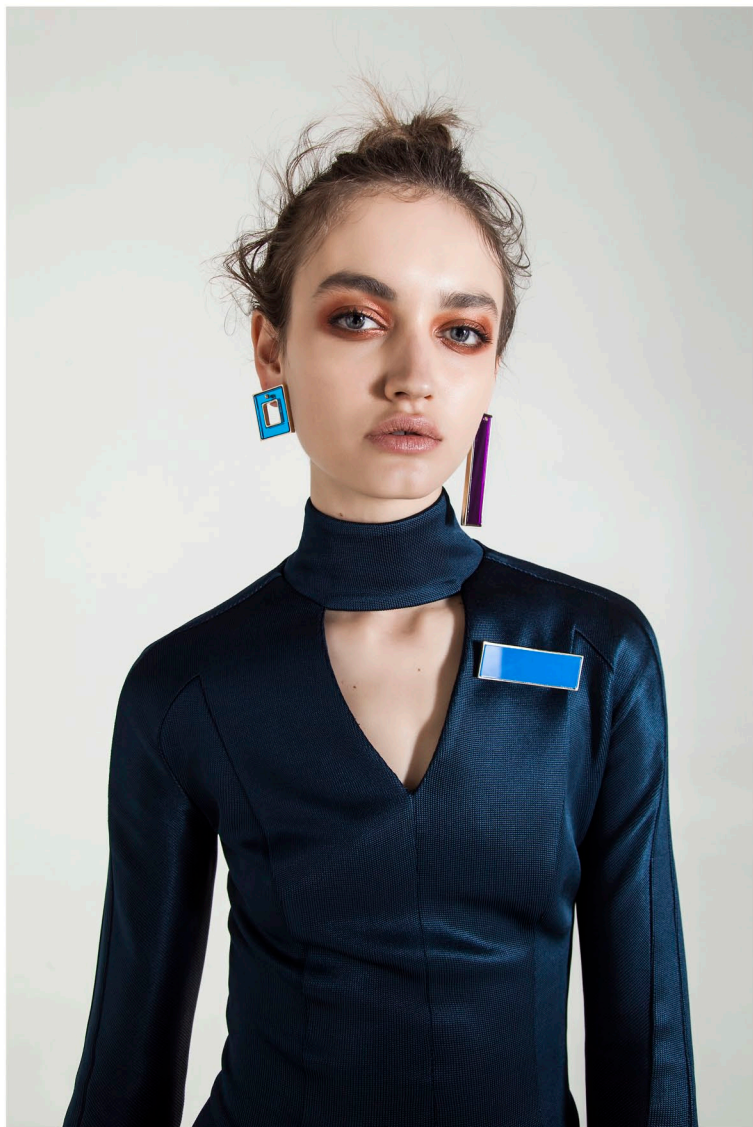


photo **Tania Alineri**

model **Beatrice Brusco @Elite**

hair/make-up **Mary Cesardi**

**Press inquires**

Ralph Grant  
press@sylviogiardina.com  
Ph +39 339 647 91 31

info@sylviogiardina.com

www.sylviogiardina.com

Ph +39 (0)6 64821 492

00185 Roma - Italy

Via Emanuele Filiberto 271

**Sylvio Giardina**