

s y l v i o g i a r d i n a

s p r i n g / s u m m e r

2 0 1 6

Primavera – Estate 2016

“S-k-I-N” di SYLVIO GIARDINA

“La pelle come nascita e rinascita, la pelle come identità”

*“...la loro pelle, prima muta, liscia e insipida
Ora ha scalini regolari
Che portano alla loro sommità!
Percorrerli con le dita e con la bocca
Vederli così rilevati
Come gradini di un tempio
È un piacere che esalta il desiderio e l'amore...”*

Da un antico canto d'amore Bantù nasce l'ispirazione per la nuova collezione Primavera-Estate 2016 di Sylvio Giardina.

La pelle espressione di identità culturali: dai grandi fregi delle donne africane che disegnano il corpo con segni indelebili per esaltare la propria sensualità alla contemporaneità dell'artista **Ariana Page Russell** che usa l'ipersensibilità della sua epidermide come una tela su cui poter tracciare emozioni.

I tessuti scalfiti da solchi e segni concentrici diventano linguaggio mentre grandi fregi modellano il corpo dando vita a nuove linee, ribaltando lo schema corporeo cui gli abiti tradizionalmente rimandano. La collezione presenta diversi approcci e trasformazioni del corpo, l'abito è concepito come un supporto artistico; architettonico: quando, un attento studio tecnico di forme e volumi unito alla sperimentazione di materiali danno vita a pezzi unici *“sculpture dress”*. La tradizione della sartoria italiana - *“fatto a mano”* - e l'uso di nuove tecnologie sono elementi che contraddistinguono il marchio.

Materiali: cady, piquet, duchess, cotone, jersey, tulle;

Colori: bianco, blu, giallo, verde, celeste, blu notte, oro, caramello;

La collezione PE2016 si arricchisce di un nuovo progetto di accessori: forme geometriche danno vita a micro installazioni che adornano il corpo e la possibilità di creare diverse combinazioni stimolando la fantasia di chi le indossa.

Materiali: ottone, plexiglass;

Spring – Summer 2016

“S-k-I-N” by SYLVIO GIARDINA

“Skin as birth and rebirth, skin as identity”

*“...Their skin, at first mute, smooth and insipid
Now has regular steps
Bringing to their peak!
Running through them with fingers and mouth
Seeing them so in relief
Like the steps of a temple
Is a pleasure enhancing desire and love...”*

The inspiration for the new Spring-Summer 2016 collection by Sylvio Giardina comes from an ancient Bantu love song.

Skin as the expression of cultural identities: from the great decorations of African women, who draw on their body indelible signs to enhance their sensuality, to the contemporaneity of **Ariana Page Russell**, an artist who uses her skin's hypersensitivity as a canvas on which tracing emotions.

Fabrics, grazed by scratches and concentric circles, turn into stylistic language while great decorations shape up the body, creating new lines and reversing the body scheme traditionally conjured up by garments. The collection features different approaches and transformations of the body. The dress is conceived as an artistic/architectonic support: when, a thorough technical study of shapes and volumes, together with material experimentation, bring forth unique *“sculpture dresses”*. The Italian *“handmade”* sartorial tradition and the use of new technologies are the brand's distinguishing cornerstones.

Fabrics: cady, piquet, duchess, cotton, jersey, tulle;

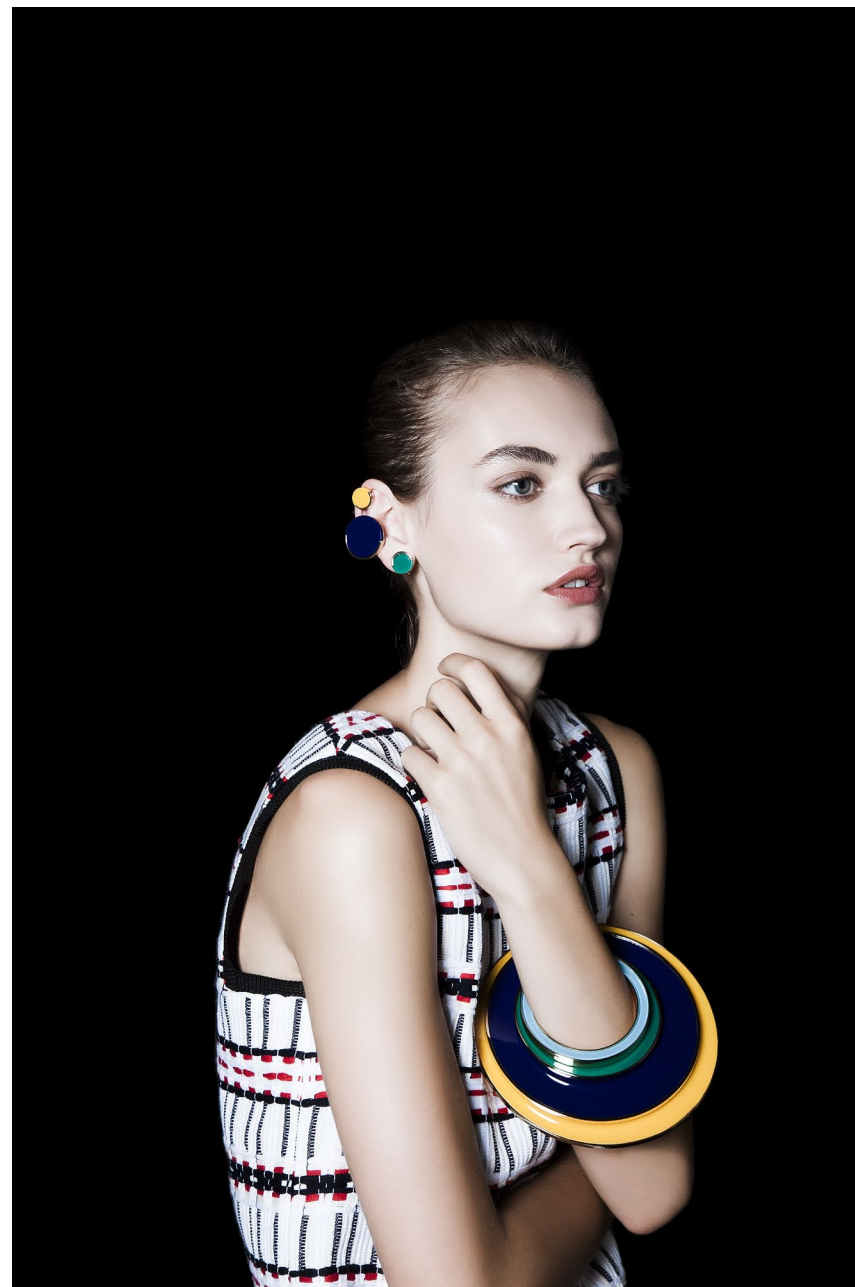
Colors: white, blue, yellow, green, sky-blue, dark-blue, gold, caramel;

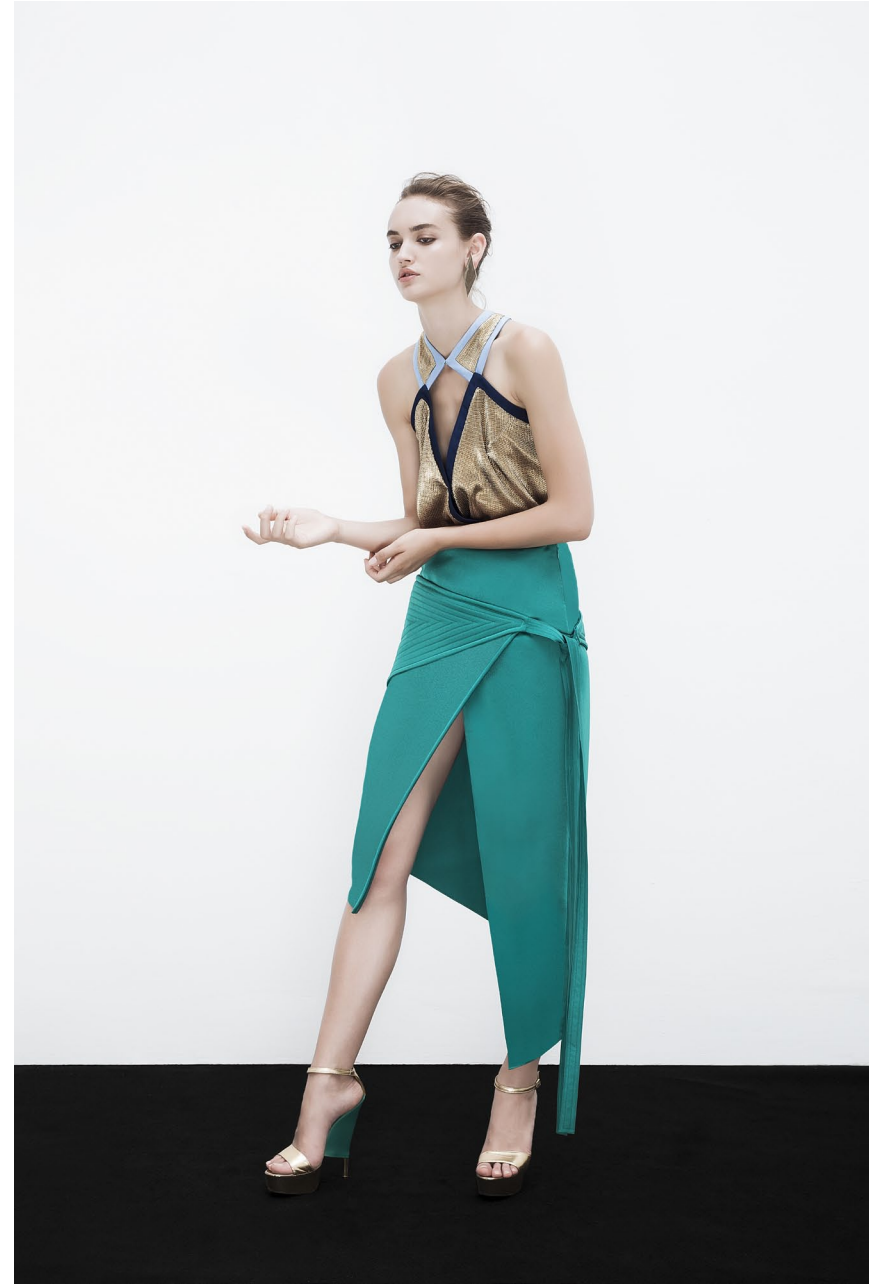
The SS2016 collection also introduces a new accessory project: geometric shapes yield micro-installations that decorate the body and create different combinations that trigger the wearer's whim.

Materials: brass, plexiglas;

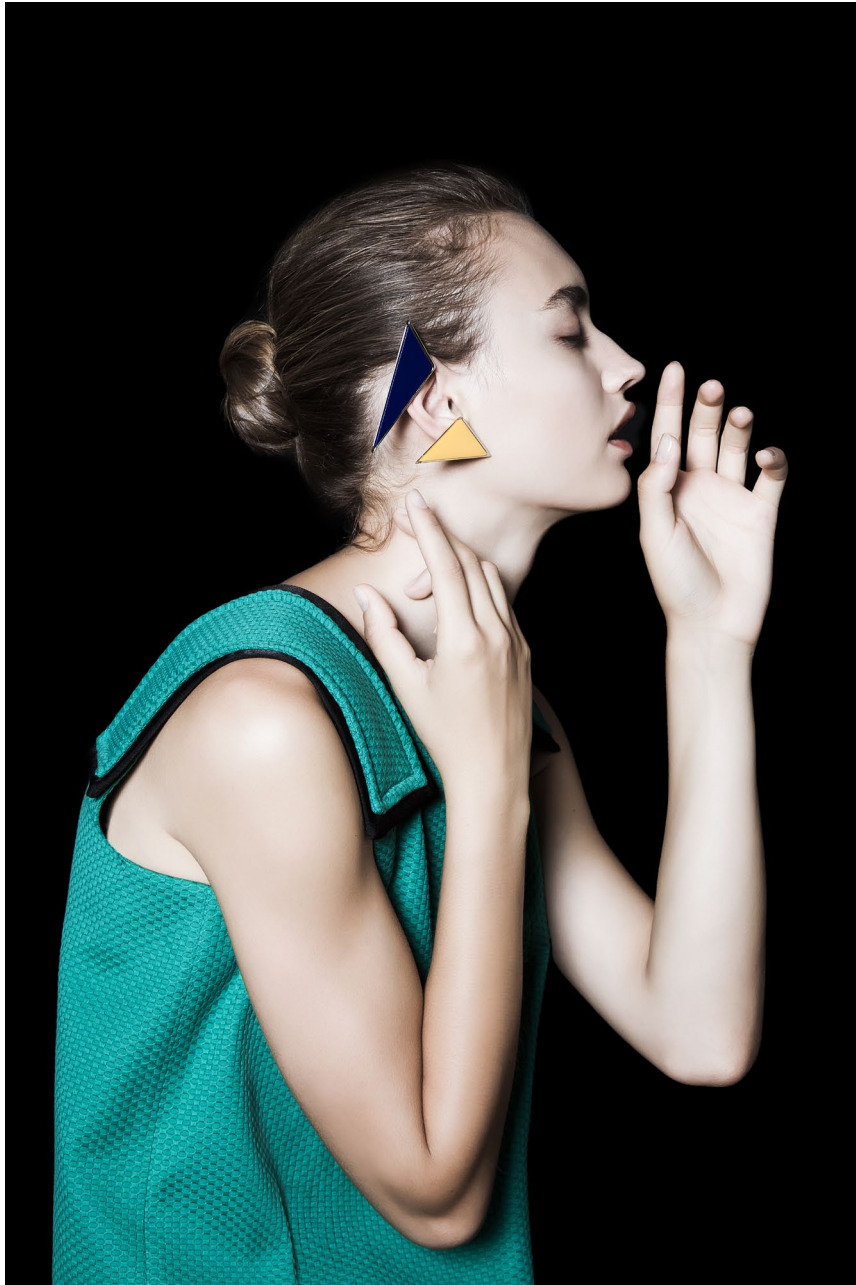




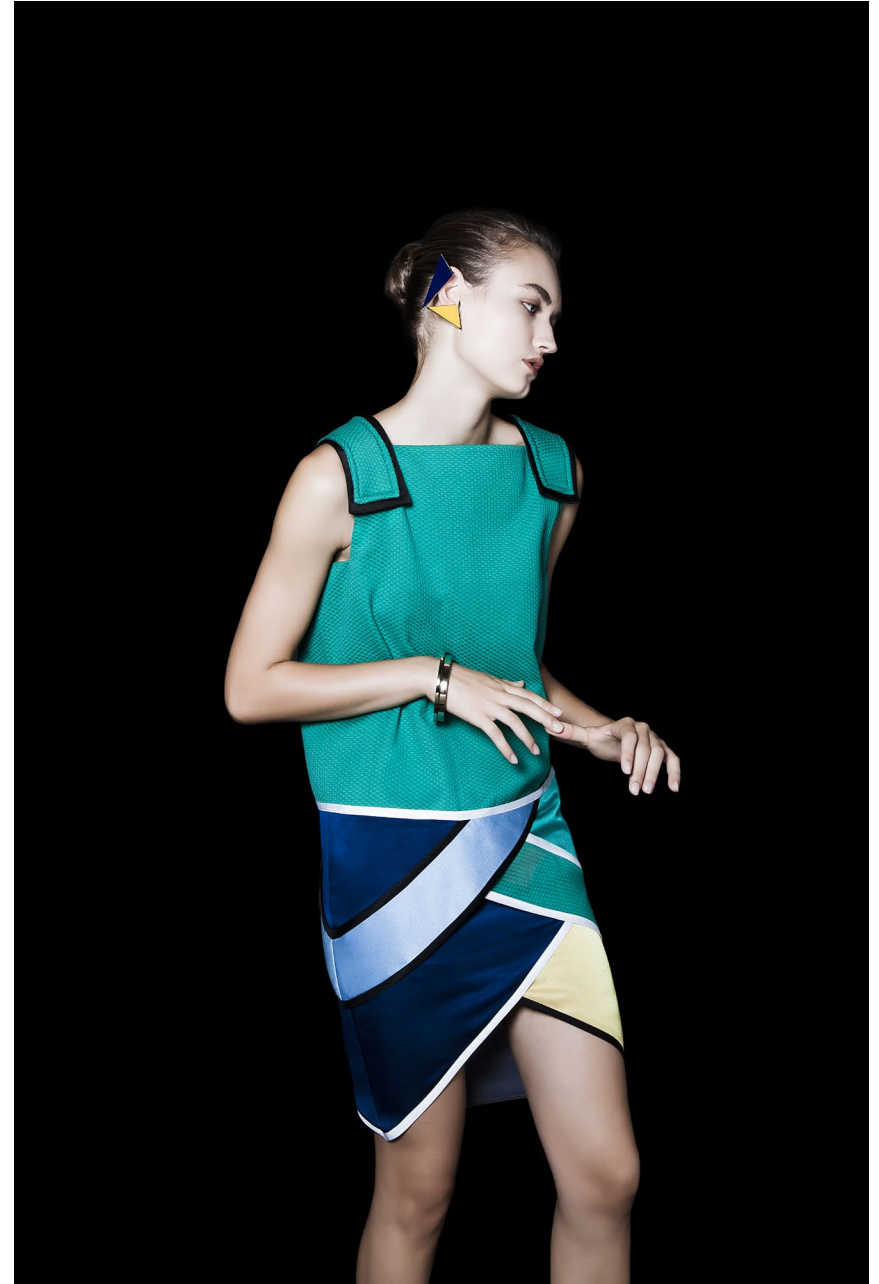
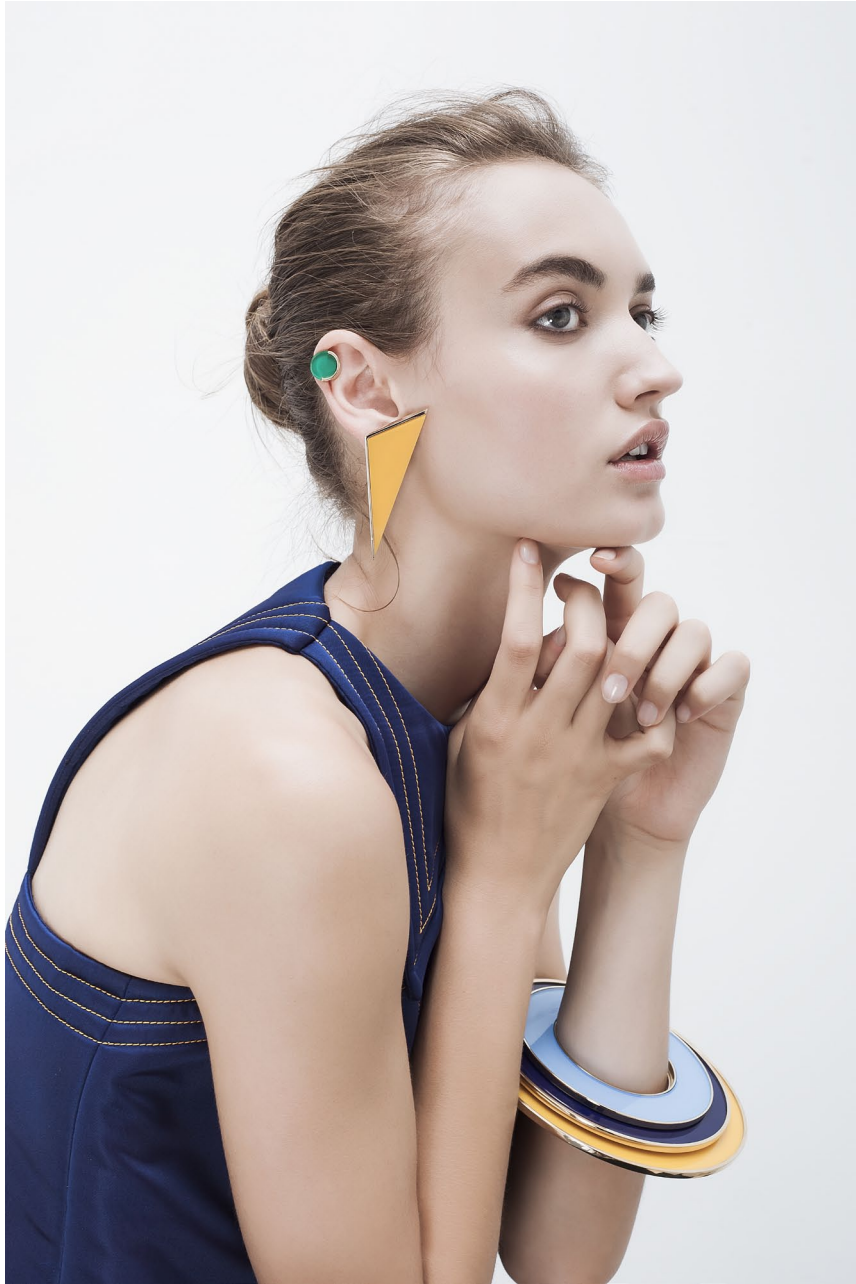














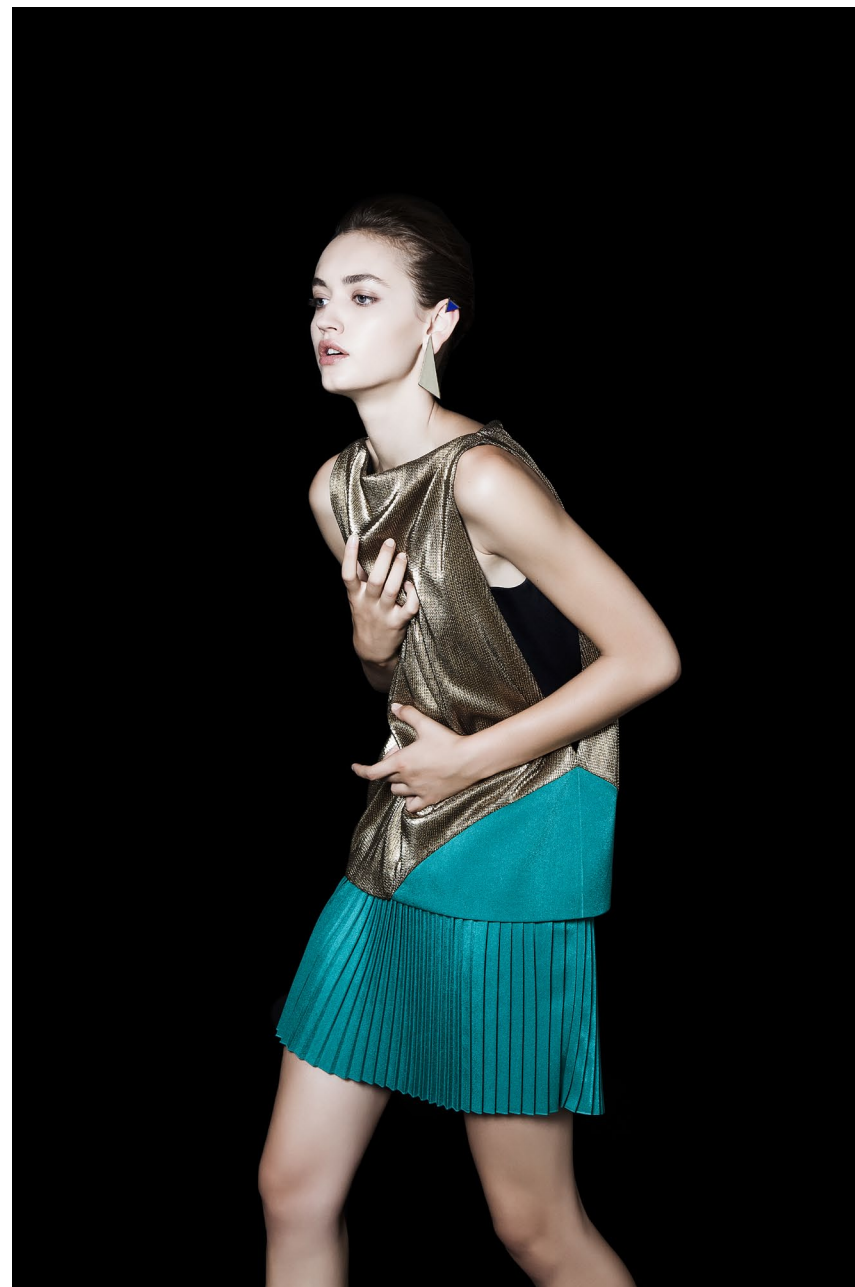








photo **Tania Alineri**

model **Beatrice Brusco @Elite**

hair/make-up **Serena Congiu**

Press inquires

Ralph Grant
press@sylviogiardina.com
Ph +39 339 647 91 31

info@sylviogiardina.com

www.sylviogiardina.com

Ph +39 (0)6 64821 492

00185 Roma - Italy

Via Emanuele Filiberto 271

Sylvio Giardina